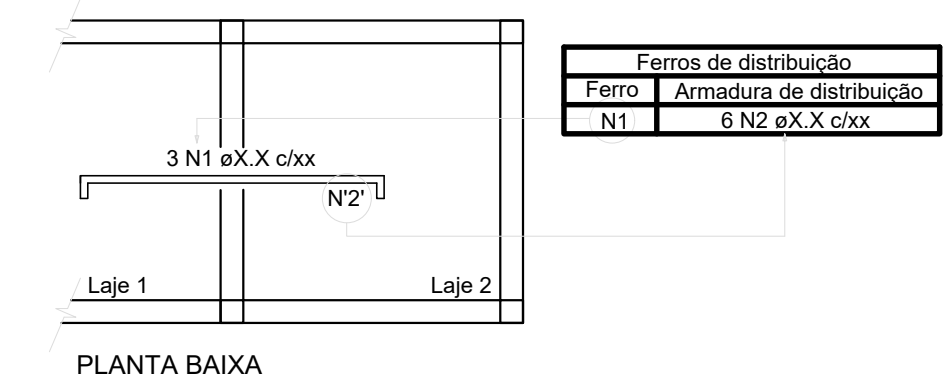
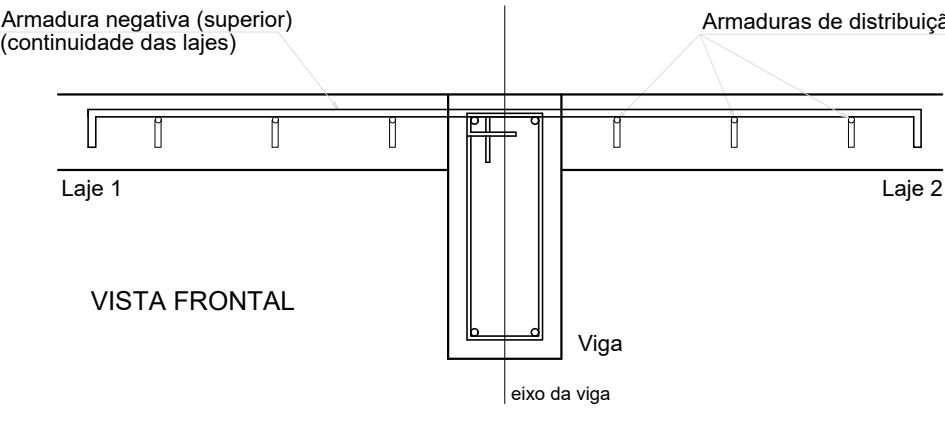
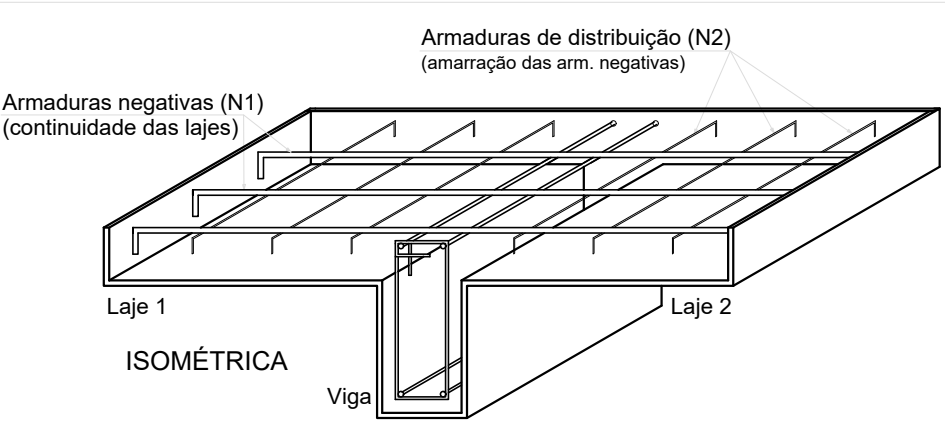


Armaduras de distribuição				
Armadura	Nº	QTD	QTD	QTD
N1	11 N2 a5.0 c/20 C=160			
N3	19 N2 a5.0 c/20 C=160			
N4	11 N4 a5.0 c/20 C=40			
N5	15 N5 a5.0 c/20 C=40			
N6	27 N7 a5.0 c/20 C=40			
N7	11 N6 a5.0 c/20 C=40			
N8	11 N6 a5.0 c/20 C=40			
N9	11 N6 a5.0 c/20 C=40			
N10	8 N11 a5.0 c/20 C=58			
N12	9 N11 a5.0 c/20 C=58			
N13	8 N11 a5.0 c/20 C=58			
N14	6 N14 a5.0 c/20 C=40			
N15	15 N2 a5.0 c/20 C=160			
N16	17 N7 a5.0 c/20 C=30			
N17	17 N7 a5.0 c/20 C=30			
N18	19 N19 a5.0 c/20 C=240			
N19	19 N19 a5.0 c/20 C=240			
N20	11 N6 a5.0 c/20 C=40			
N21	11 N6 a5.0 c/20 C=40			
N22	41 N22 a5.0 c/16 C=273			
N23	43 N23 a5.0 c/16 C=355			

DETALHE DA ARMADURA SUPERIOR DE CONTINUIDADE DA LAJE E MONTAGEM DA ARMADURA DE DISTRIBUIÇÃO



NOTA: A ARMADURA DE DISTRIBUIÇÃO DAS CONTINUIDADES DEVE SER ININTERRUPTA E COM TRASPASSE (CASO HAJA EMENDAS).

RELAÇÃO DO AÇO

ACO	Nº	QTD	QTD	QTD
CASO	1	13	233	233
CASO	2	13	233	233
CASO	3	13	233	233
CASO	4	13	233	233
CASO	5	13	233	233
CASO	6	13	233	233
CASO	7	13	233	233
CASO	8	13	233	233
CASO	9	13	233	233
CASO	10	13	233	233
CASO	11	13	233	233
CASO	12	13	233	233
CASO	13	13	233	233
CASO	14	13	233	233
CASO	15	13	233	233
CASO	16	13	233	233
CASO	17	13	233	233
CASO	18	13	233	233
CASO	19	13	233	233
CASO	20	13	233	233
CASO	21	13	233	233
CASO	22	13	233	233
CASO	23	13	233	233
CASO	24	13	233	233
CASO	25	13	233	233
CASO	26	13	233	233
CASO	27	13	233	233
CASO	28	13	233	233
CASO	29	13	233	233

ACO	QTD	QTD	QTD
CASO	1	13	233
CASO	2	13	233
CASO	3	13	233
CASO	4	13	233
CASO	5	13	233
CASO	6	13	233
CASO	7	13	233
CASO	8	13	233
CASO	9	13	233
CASO	10	13	233
CASO	11	13	233
CASO	12	13	233
CASO	13	13	233
CASO	14	13	233
CASO	15	13	233
CASO	16	13	233
CASO	17	13	233
CASO	18	13	233
CASO	19	13	233
CASO	20	13	233
CASO	21	13	233
CASO	22	13	233
CASO	23	13	233
CASO	24	13	233
CASO	25	13	233
CASO	26	13	233
CASO	27	13	233
CASO	28	13	233
CASO	29	13	233

Volumen de concreto (C=20) = 0.00 m³

Área de forma = 0.00 m²

BLOCO ÁREA COMUM PRANCHAS: 212 a 295

REVISÃO	DESCRIÇÃO	REVISADO POR	DATA
REVISÃO 00	EMISSÃO INICIAL	WAGNER	MARÇO/2024
SECRETARIA DE ESTADO DE SEGURANÇA PÚBLICA			
DIRETORIA DE ARQUITETURA E EDIFICAÇÕES			
PRÇA. TOBIAS BARRETO, nº 20, BARRIO SÃO JOSÉ			
CEP: 66052-250 ANANÍAS			
TELE: (79)3216-5454 / (79)88851-9337			
TIPO/PROJETO ESTRUTURAL EXECUTIVO DA CONSTRUÇÃO DO CENTRO INTEGRADO DE SEGURANÇA PÚBLICA (CISP) EM NOSSA SENHORA DA GLÓRIA/SE			Nº DA PRANCHA
ASSUNTO: BLOCO ÁREA COMUM ARM. NEGATIVA DAS LAJES DO TERREO DIR Y			261/348
END: RUA ANTONIO JOAQUIM DE FARIAS, S/N - N. SRA DA GLÓRIA - SE			
AUTOR DO PROJETO: WAGNER DARY DA SILVA			
RESPONSÁVEL TÉCNICO: WAGNER DARY DA SILVA RN: 270771497-6			
ESCALA: DATA: MARÇO/2024 DESENHISTA: WAGNER DARY DA SILVA			